



GUIDE

KITADON



Le « **kitadon** » est un outil pour mettre en **valeur** le don sur les animations.
Il a pour but de vous accompagner dans l'animation de votre point don et de développer la collecte.

DES BÉNÉVOLES CONSEILLÉS pour animer le point don :

- ⇒ 1 animateur avec un micro, qui donne rendez-vous au point don et qui l'anime
- ⇒ 1 personne dédiée à la sécurisation de l'urne et disponible pour répondre aux questions et compléter les reçu non fiscaux

QUELQUES CONSEILS :

⇒ L'urne et l'affiche doivent être placées en proximité immédiatement l'une de l'autre. Si vous avez une **page de collecte** liée à votre animation, l'affiche avec le Q/R code sera également placée à proximité immédiate.

⇒ Il faudra les placer dans un **lieu stratégique**, soit par le nombre de personnes passant à côté de l'urne (entrée de la salle par exemple), soit par le point le plus vu de l'animation (à côté de la scène). L'animateur pourra ainsi faire des rappels fréquents au sujet de l'urne et inciter au don.

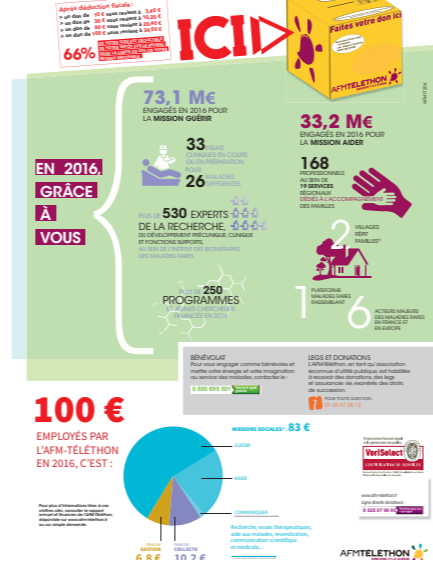
⇒ Si vous avez une **page de collecte** vous pouvez installer un (ou plusieurs) ordinateurs à côté de l'urne. L'animateur peut avoir avec lui une tablette connectée qui permet de faire un don. Vous pouvez également projeter sur un grand écran le compteur seul pour être encore plus proche de « l'effet télé »

⇒ La **sécurité de l'urne** ne doit pas nuire à sa mise en avant. Il est préférable de la vider toutes les heures plutôt que de la placer au fond de la salle, en pensant qu'elle y est en sécurité.

⇒ Mettre des **brochures** à côté de l'urne



FAITES VOTRE DON



LE COMBAT DES PARENTS, LA VIE DES ENFANTS



- « Le combat des parents s'est transformé en une véritable **révolution médicale**. C'est un combat qui nous concerne tous ! »
- « Toutes nos énergies ont permis de transformer le combat des parents en **victoires** contre la maladie. »
- « Grâce à la mobilisation de tous, les enfants traités dans un essai découvrent une nouvelle vie ! »
- « Le **combat du Téléthon**, ce sont des énergies conjuguées qui ont le pouvoir de changer l'avenir. »
- « Tous ces résultats n'ont été rendus possibles que grâce à l'extraordinaire **mobilisation** du Téléthon ! »

- « L'enjeu crucial du combat pour la vie des enfants, c'est prendre la maladie de vitesse. »
- « Parce qu'il y a **urgence** à agir contre la maladie de leur enfant qui progresse jour après jour, le combat des parents donne à la recherche les moyens d'aller plus vite. »
- « De drames personnels, les parents ont su faire une force collective et ils ont fait des **innovations** pour tous ! »
- « Grâce au combat des parents, le désert scientifique est devenu une force de recherche exceptionnelle, transformée aujourd'hui en autant d'essais chez l'homme ! »
- « Grâce au combat des parents, notre regard à tous sur les personnes en situation de handicap a profondément changé et c'est la **société** tout entière qui se **transforme** ! »
- « Des maladies rares hier incurables bénéficient des premiers traitements, grâce au combat des parents et à la mobilisation de tous. »

COMMENT MOBILISER LES DONATEURS ET LES PARTICIPANTS SUR LES ANIMATIONS ?

DONNER DU SENS À LA COLLECTE

- « Le compteur du Téléthon, c'est avant tout le symbole de la mobilisation de tous ! La collecte, c'est plus que des chiffres, ce sont des essais sur l'homme, des années de vie gagnées pour les malades. »
- « Les **parents se battent** contre la maladie de leurs enfants. Pour soutenir leur combat, il faut donner les moyens à la recherche d'avancer plus vite. »
- « Faites un don pour guérir les maladies rares et faire **avancer** la médecine toute entière. »
- « Le combat des parents ne doit pas s'arrêter. Grâce aux dons du Téléthon, la vie des malades s'est améliorée, des années de vie ont été gagnées. »

IMPLIQUER LES PARTICIPANTS

- « Le Téléthon est indispensable pour poursuivre le combat. Maintenant, c'est à vous de décider si vous voulez agir avec nous. 3637, internet, ou l'urne (ici) tous les moyens sont bons pour agir. Si chacun d'entre nous appelle un ami, cela fait deux fois plus de donateurs et donc deux fois plus de dons pour la recherche »
- « Ensemble, nous avons les moyens de faire avancer la recherche. **Grâce à vos dons**, vous êtes les pionniers de cette nouvelle médecine qui s'ouvre à tous. »
- « On est tous concernés par le combat de ces parents, on a tous été enfants, on sait que nos parents voulaient le meilleur pour nous ! »
- « Chaque don compte ! Petits et gros, alors n'hésitez pas, déposez un don dans l'urne, composez le 36 37 ou connectez-vous sur www.afm-telethon.fr pour faire avancer la recherche. »

REMERCIER LE DONATEUR

- « Ce sont les petits ruisseaux qui font les grandes rivières, puis les fleuves et les océans. Votre don nous donne les moyens d'aller plus vite, plus loin. **Merci à vous !** »
- « Le Téléthon est un élan unique au monde dont chacun peut être fier au regard des résultats. »



MESSAGES À UTILISER POUR L'ANIMATION DU POINT DON :

LA DÉDUCTION FISCALE est un argument important à mettre en valeur. Ne pas hésiter à donner des exemples, même oralement avec le micro :

La déduction fiscale : 66% du don, dans la limite de 20 % du revenu imposable.

« Pour 30 euros donnés, votre dépense réelle sera seulement de 10,20 euros ! C'est moins pour vous et plus pour la recherche et l'aide aux malades. »

Par exemple, pour un don de : La dépense réelle est de :

10 €	3.40 €
20 €	6.80 €
30 €	10.20 €
40 €	13.60 €
50 €	17 €
100 €	34 €

⇒ Le don peut se faire par chèque – espèces ou si vous avez une page de collecte avec une carte bancaire et **dans ce cas, c'est... 1 euro en plus pour la recherche**. Ni traitement, ni acheminement, le don en ligne, c'est une économie d'un euro sur chaque don et un euro de plus pour la recherche.

⇒ **Les reçu fiscaux** sont envoyés à partir de fin février pour les dons en CB ou du 15 mars pour les dons en chèque.

LA TRANSPARENCE DES COMPTES

« L'AFM-Téléthon est une association dirigée par des malades et parents de malades. C'est la meilleure garantie de l'utilisation de vos dons. Vous pouvez trouver toutes les infos sur l'utilisation de vos dons sur le site internet de l'AFM-Téléthon : www.afm-telethon.fr. Les comptes sont publiés et accessibles à tous ! »

